

--	--	--	--	--	--	--	--	--	--	--	--	--	--	--	--	--	--	--	--

3. Piacok

Az üzletközpontok mellett a hagyományos piacok, vásárcsarnokok és vásárok is kedvelt bevásárlási helyek. A dél-dunántúli megyék piacainak, vásárcsarnokainak, illetve vásárainak néhány adata áll rendelkezésre az *arusitohely.txt* és a *nyitvatartas.txt* állományokban.

1. Készítsen új adatbázist *piac_ab* néven! Importálja az adattáblákat az adatbázisba *arusitohely* és *nyitvatartas* néven! Ezek UTF-8 kódolású, tabulátorral tagolt szövegfájlok, első soruk tartalmazza a mezőneveket.
2. Állítsa be a megfelelő adatformátumokat és kulcsokat a táblákban!
3. Hozzon létre egy új adattáblát *nap* néven a leírásnak megfelelő szerkezettel és kulccsal! A táblát 7 rekorddal, a hét napjainak nevével töltsse fel hétfőtől vasárnapig!

Táblák:

arusitohely (*id, nev, tipus, megye, telepules, irszam, cim*)

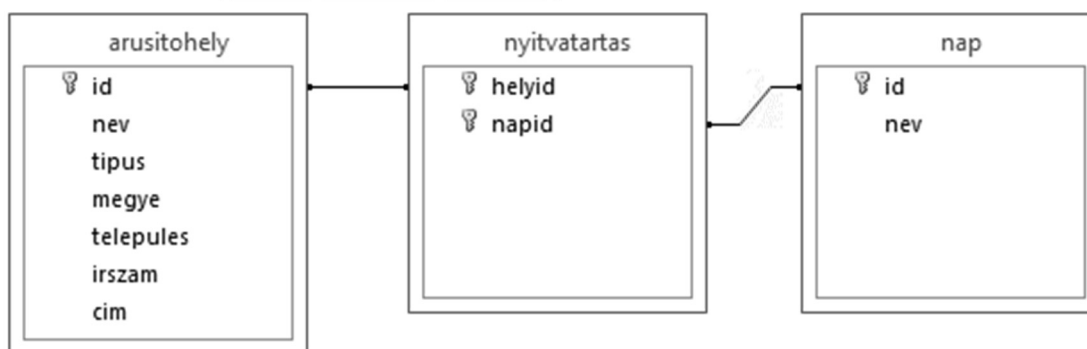
<i>id</i>	Az árusítóhely azonosítója (szám), ez a kulcs
<i>nev</i>	Az árusítóhely neve (szöveg)
<i>tipus</i>	Az árusítóhely típusa (szöveg)
<i>megye</i>	A megye neve, amelyben az árusítóhely települése van (szöveg)
<i>telepules</i>	Az árusítóhely települése (szöveg)
<i>irszam</i>	A cím irányítószáma (szám)
<i>cim</i>	Az árusítóhely címe (szöveg), üres, ha nincs megadva

nyitvatartas (*helyid, napid*)

<i>helyid</i>	Az árusítóhely azonosítója (szám), kulcs
<i>napid</i>	Az árusítóhely nyitva tartó napjainak azonosítója (szám), kulcs

nap (*id, nev*)

<i>id</i>	A hét napjának sorszáma 1-től kezdődően (számláló), ez a kulcs
<i>nev</i>	A hét napjainak neve (szöveg), értéke: hétfő , kedd , szerda , csütörtök , péntek , szombat , vasárnap



Készítse el a következő feladatok megoldását! Ügyeljen arra, hogy a megoldásban pontosan a kívánt mezők, kifejezések szerepeljenek, felesleges mezőt ne jelenítsen meg! A megoldásait a zárójelben lévő néven mentse el!

--	--	--	--	--	--	--	--	--	--	--	--	--	--	--	--	--	--	--	--

4. Készítsen lekérdezést, amely azokat a Tolna megyei árusítóhelyeket listázza ki – a településneveikkel együtt –, amelyek típusa nem tartalmazza a „*piac*” szórészletet! A listát a településnév, azon belül az árusítóhely neve szerinti sorrendben jelenítse meg a minta szerint! (*4nempiac*)
5. Készítsen lekérdezést, amely megadja megyénként az árusítóhelyek számát! A listában a megye neve és az árusítóhelyek száma jelenjen meg az utóbbi szerint csökkenő sorrendben! (*5darab*)
6. Lekérdezéssel listázza ki azoknak a településeknek és árusítóhelyeknek a nevét, ahol a település neve szerepel az árusítóhely nevében! (*6nevanevben*)
7. Kevés az olyan település, ahol van olyan árusítóhely, ami a hét minden napján nyitva tart. Adja meg lekérdezés segítségével ezeket a településeket! A listában minden településnév egyszer jelenjen meg! (*7mindig*)
8. Lekérdezés segítségével adja meg, hogy megyénként hány olyan árusítóhely van, ahol a nyitvatartási rend nem ismert! (*8hianyos*)
9. A Tolna megyei Fadd és Paks egymáshoz közeli két település. Készítsen lekérdezést, amely megadja azokat a napokat, amelyeken mind a két településen van olyan nyitva tartó elárusítóhely, amelynek az adatbázis szerinti típusa: „*piac*”! Mindegyik nyitvatartási nap neve pontosan egyszer szerepeljen a listában! (*9kozos*)
10. Készítsen jelentést, amely a hét minden napjára megadja, hogy hány árusítóhely van nyitva aznap az adatbázis adatai szerint! A listában a napok nevét és a darabszámot ez utóbbi szerint csökkenően rendezve jelenítse meg! A jelentés létrehozását lekérdezéssel vagy ideiglenes táblával készítse elő! A jelentés elkészítésekor a mintából a mezők sorrendjét, a címet és a fejléc tartalmát vegye figyelembe! A jelentés formázásában a mintától eltérhet. (*10nyitva*)

nev	telepules
Országos állat- és kirakodóvásár	Bonyhád
Állatvásár	Dombóvár
Kirakodó vásár	Dombóvár
Országos állat- és kirakodóvásár	Fadd

Nyitva tartó árusítóhelyek száma	
Nap	Darab
szombat	30
szerda	28
péntek	27

30 pont